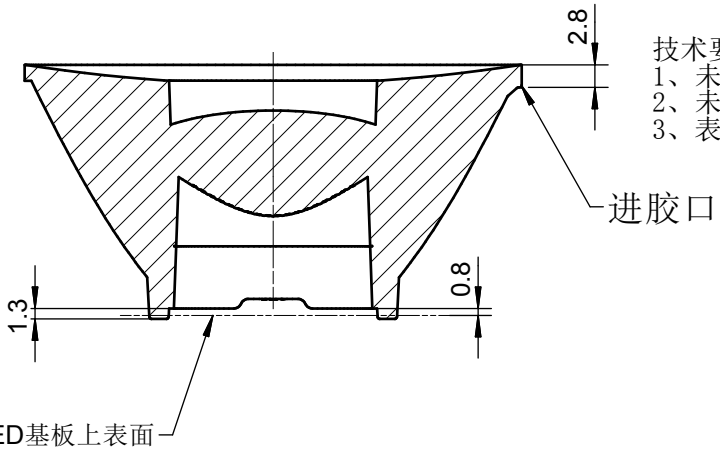


B-B



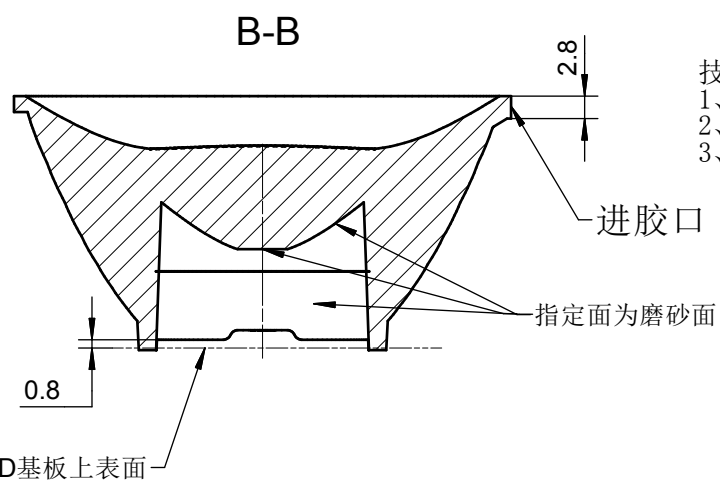
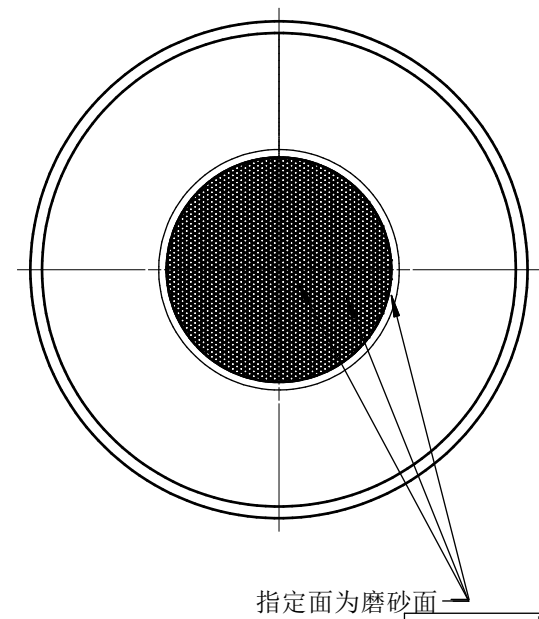
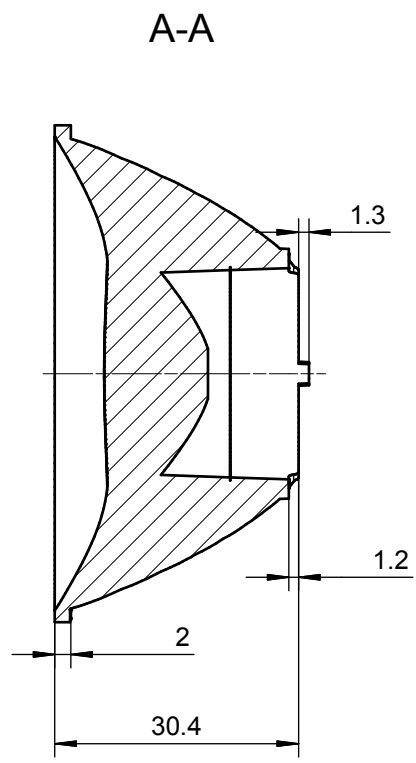
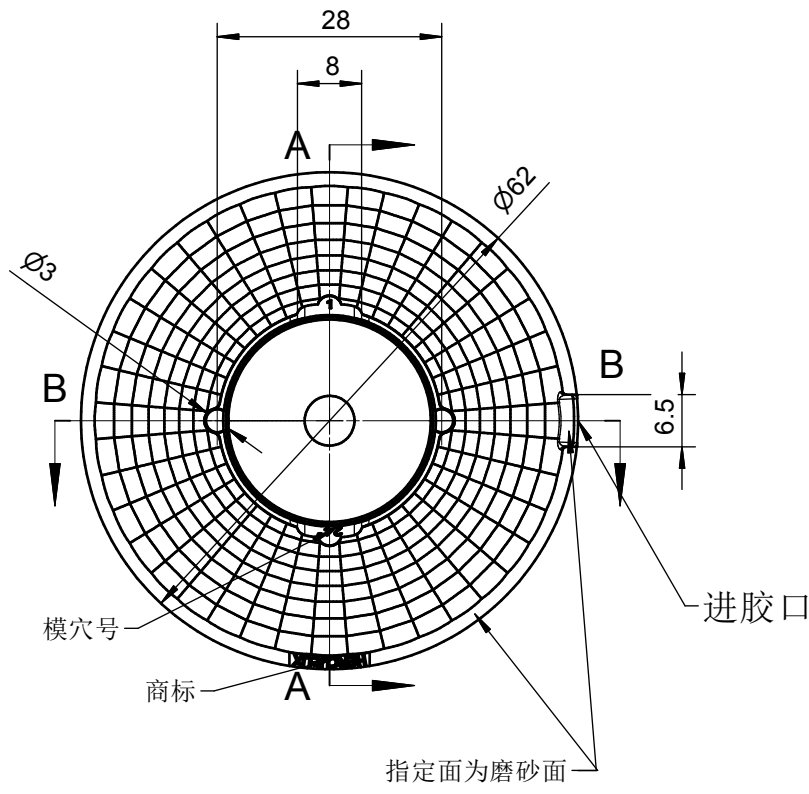
技术要求

- 1、未注圆角及拔模斜度按3D图。未注表面处理的面要求抛光处理。
- 2、未注尺寸公差按按GB/T 14486-2008 MT5。
- 3、表面无飞边，缩水，气泡等缺陷，未注圆角及拔模斜度按3D图；

表	
基本尺寸	公差值
<3	±0.1
3~10	±0.15
10~24	±0.20
24~65	±0.35
65~140	±0.50
140~250	±0.80
250~450	±1.2
>450	±2.0

出光角度范围		透过率	
最小K值		点胶类型	
模具等级		备注	

2					4				
1					3				
序号	更改标记	更改内容	更改日期	签名	序号	更改标记	更改内容	更改日期	签名
光学设计					HK 62@31-15度透镜			HK-62@31-15-D9-20-1g-1	
结构设计				1.01.71155					
审核					材料: PMMA			数量	
审定								1	
							CDHK		

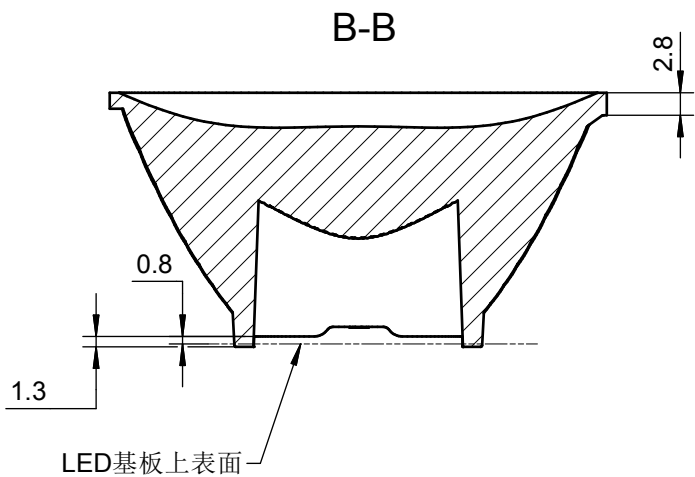
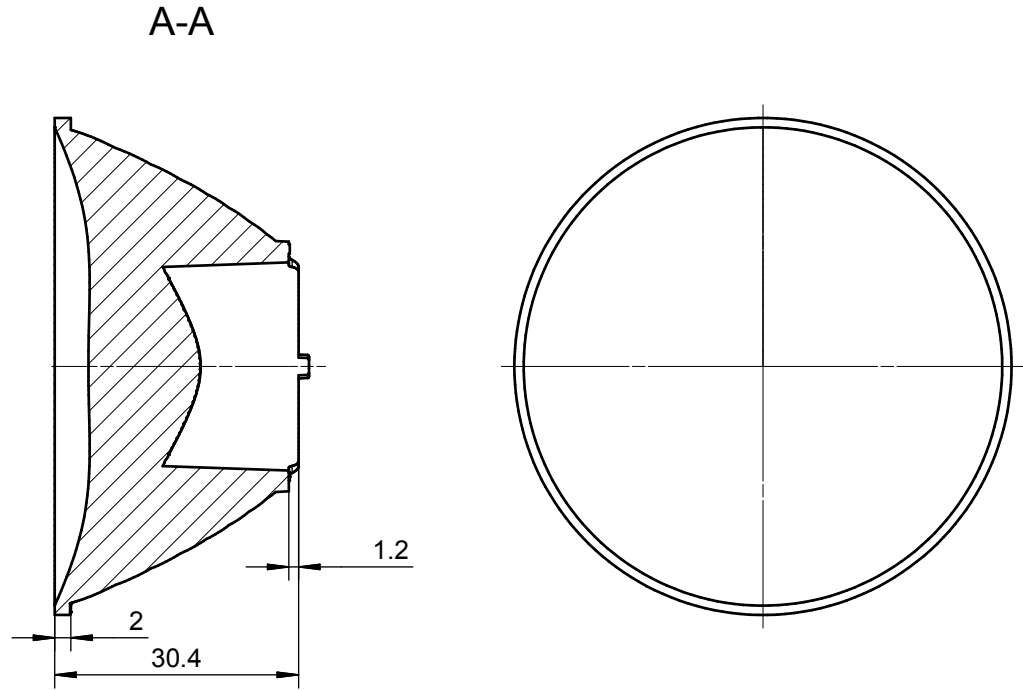
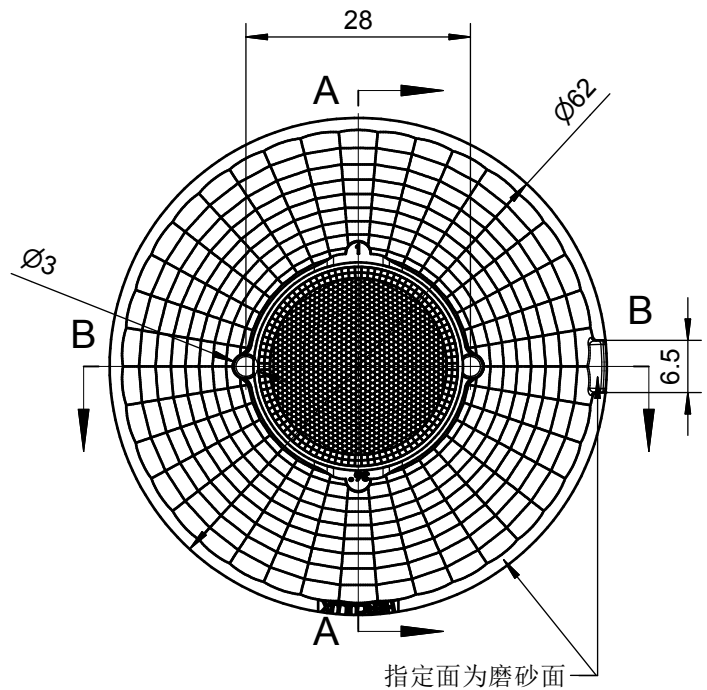


技术要求
 1、未注圆角及拔模斜度按3D图。未注表面处理的面要求抛光处理。
 2、未注尺寸公差按按GB/T 14486-2008 MT5。
 3、表面无飞边，缩水，气泡等缺陷，未注圆角及拔模斜度按3D图；

表	
基本尺寸	公差值
<3	±0.1
3~10	±0.15
10~24	±0.20
24~65	±0.35
65~140	±0.50
140~250	±0.80
250~450	±1.2
>450	±2.0

出光角度范围		透过率	
最小K值		点胶类型	
模具等级		备注	

2					4				
1					3				
序号	更改标记	更改内容	更改日期	签名	序号	更改标记	更改内容	更改日期	签名
光学设计					HK 62@31-24度透镜			HK-62@31-24-D9-20-1g-1	
结构设计				1.01.71186					
审核					材料: PMMA			图纸数目	数量
审定								1	
							CDHK		



技术要求

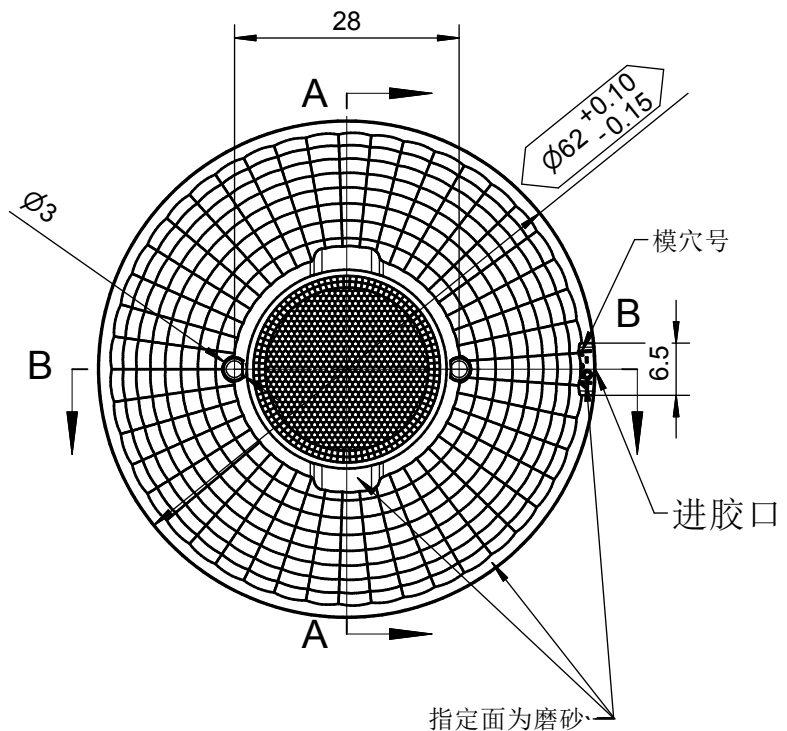
- 1、未注圆角及拔模斜度按3D图。未注表面处理的面要求抛光处理。
- 2、未注尺寸公差按按GB/T 14486-2008 MT5。
- 3、表面无飞边，缩水，气泡等缺陷，未注圆角及拔模斜度按3D图；

表	
基本尺寸	公差值
<3	±0.1
3~10	±0.15
10~24	±0.20
24~65	±0.35
65~140	±0.50
140~250	±0.80
250~450	±1.2
>450	±2.0

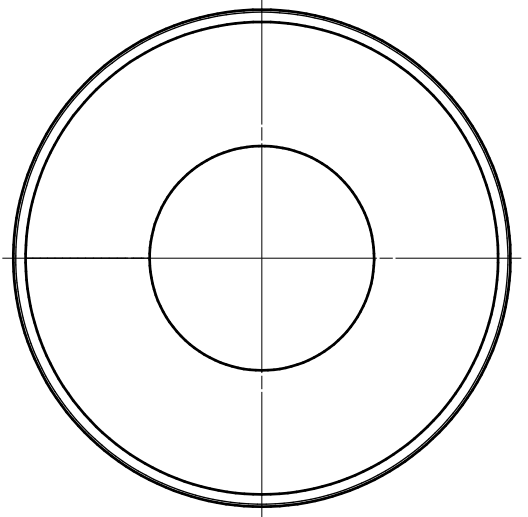
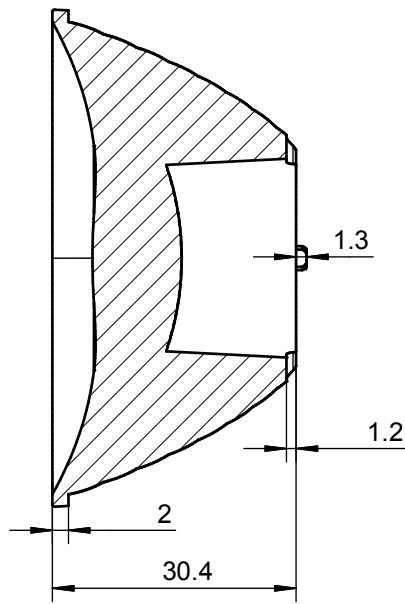
出光角度范围		透过率	
最小K值		点胶类型	
模具等级	II	备注	

2					4				
1					3				
序号	更改标记	更改内容	更改日期	签名	序号	更改标记	更改内容	更改日期	签名
光学设计					HK 62@31-36度透镜			HK-62@31-36-D9-20-1g-1	
结构设计				1.01.71187					
审核					材料: PMMA		图纸数目	数量	重量
审定							2		
							CDHK		

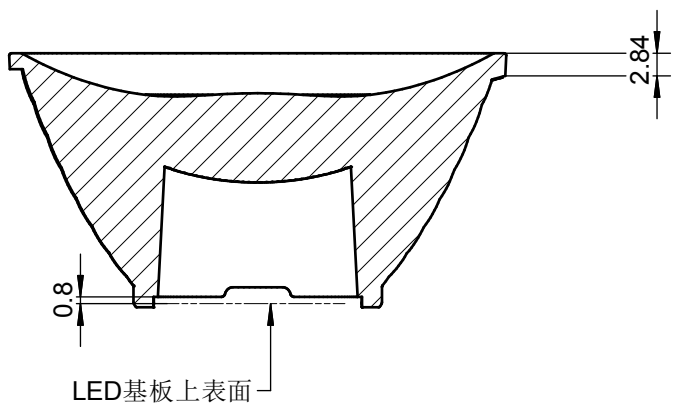
6 5 4 3 2 1



A-A



B-B



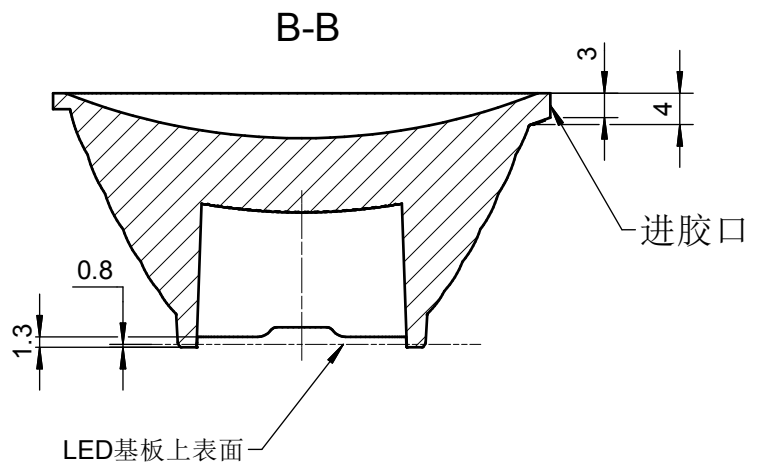
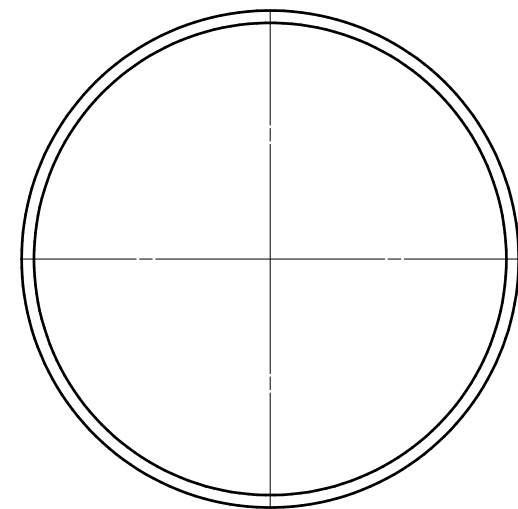
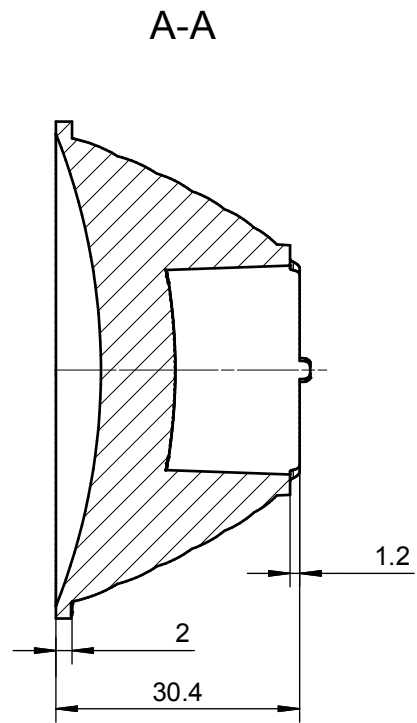
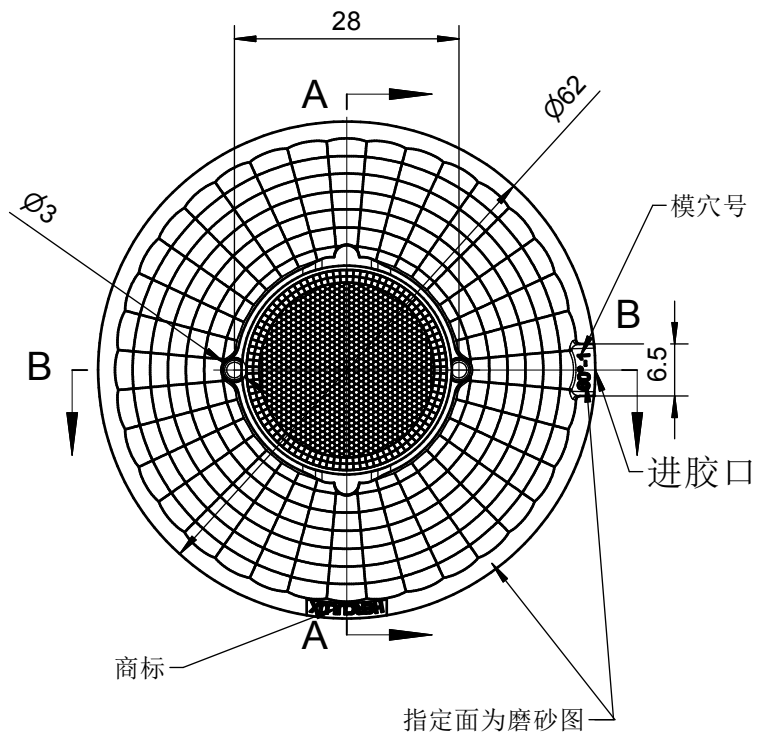
技术要求
 1、未注圆角及拔模斜度按3D图。
 2、未注尺寸公差按右表。
 3、未注表面处理的面要求抛光处理。
 4、表面无飞边，缩水，气泡等缺陷，未注圆角及拔模斜度按3D图；

公差表 (mm)	
基本尺寸	公差值
<3	±0.1
3~10	±0.15
10~24	±0.20
24~65	±0.35
65~140	±0.50
140~250	±0.80
250~450	±1.2
>450	±2.0

出光角度范围	透过率
最小K值	点胶类型
模具等级	备注

2					4				
1					3				
序号	更改标记	更改内容	更改日期	签名	序号	更改标记	更改内容	更改日期	签名
光学设计					HK-62@31-45度透镜			HK-62@31-45-D9-20-1g-1 1.01.12840	
结构设计								图纸数目	数量
审核								2	
审定					材料: PMMA			CDHK	

6 5 4 3 2 1



技术要求
 1、未注圆角及拔模斜度按3D图。
 2、未注尺寸公差按右表。

基本尺寸	公差值
<3	±0.1
3~10	±0.15
10~24	±0.20
24~65	±0.35
65~140	±0.50
140~250	±0.80
250~450	±1.2
>450	±2.0

出光角度范围	透过率
最小K值	点胶类型
模具等级	备注

序号	更改标记	更改内容	更改日期	签名	序号	更改标记	更改内容	更改日期	签名		
2					4						
1					3						
光学设计				HK-62@31-60度透镜				HK-62@31-60-D9-20-1g-1 1.01.81485			
结构设计				材料: PMMA				CDHK			
审核								图纸数目		数量	
审定								2			