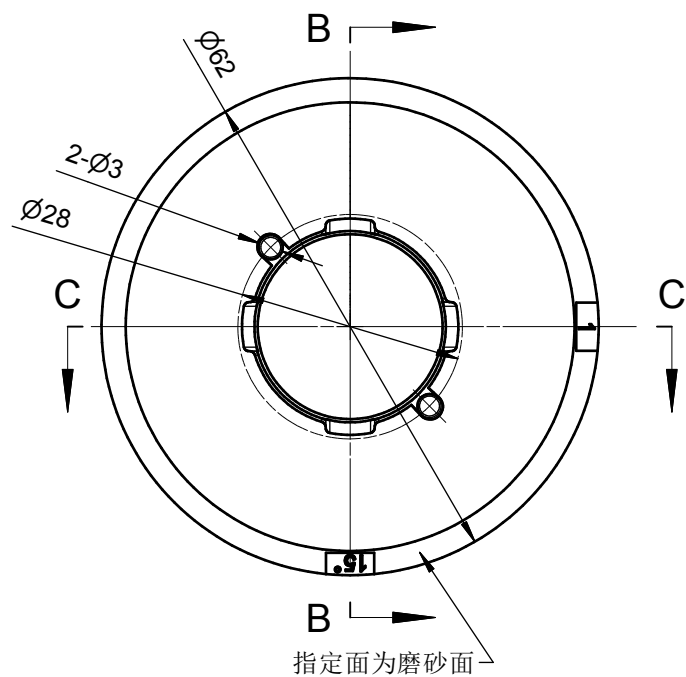
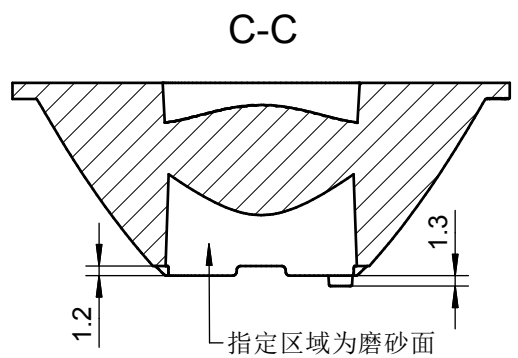
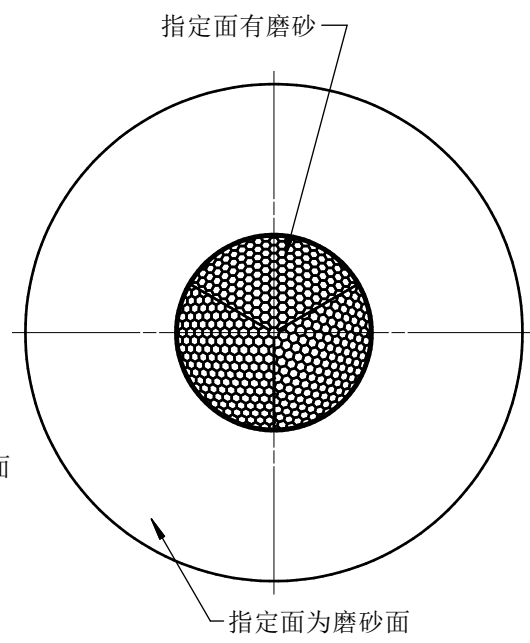
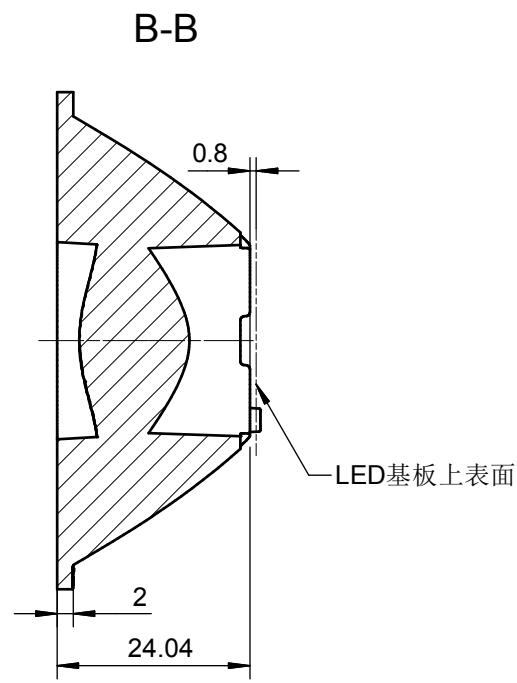


6 5 4 3 2 1



指定面为磨砂面



C-C

表

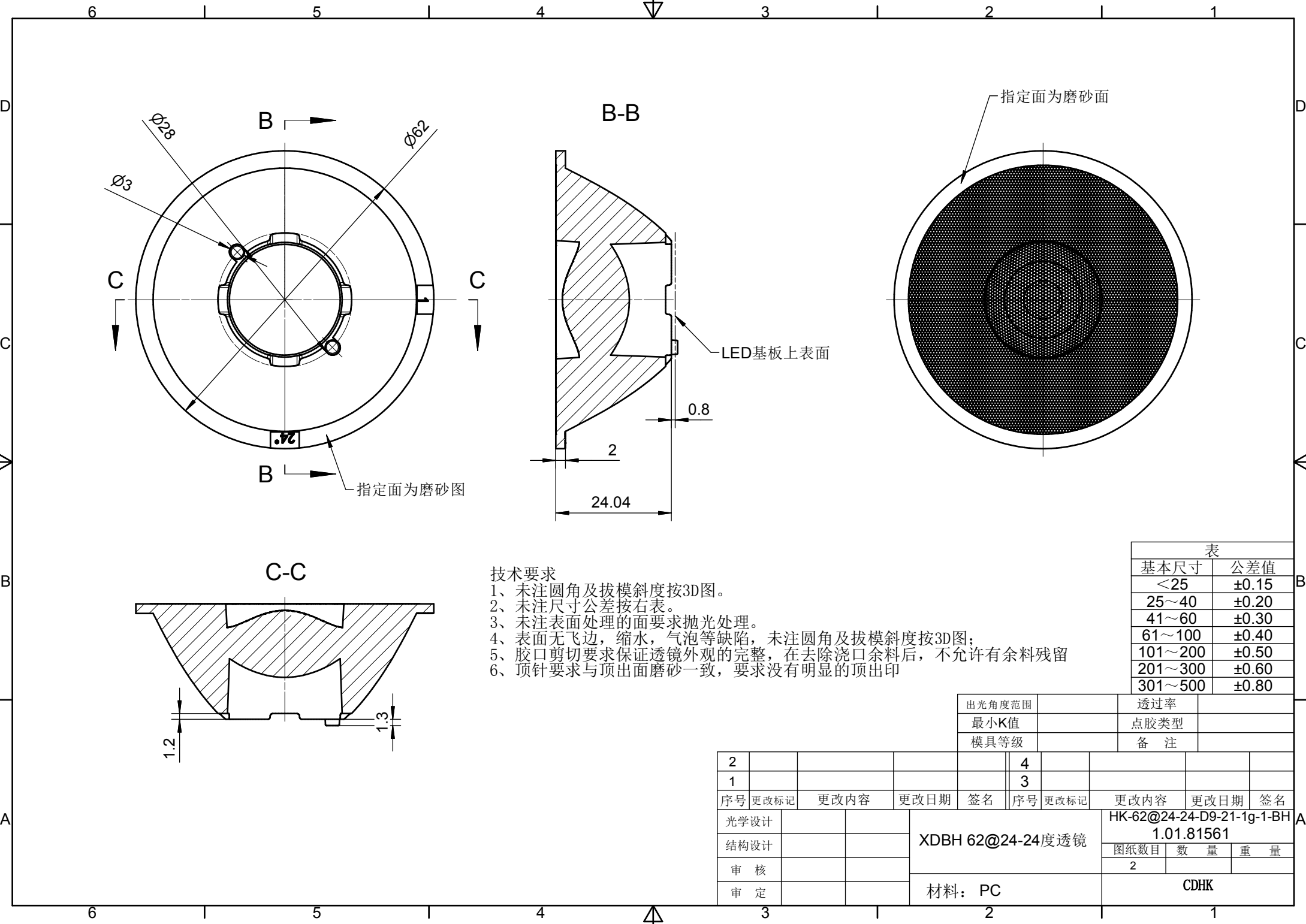
基本尺寸	公差值
<3	$\pm 0.1$
3~10	$\pm 0.15$
10~24	$\pm 0.20$
24~65	$\pm 0.35$
65~140	$\pm 0.50$
140~250	$\pm 0.80$
250~450	$\pm 1.2$
>450	$\pm 2.0$

出光角度范围		透过率	
最小K值		点胶类型	
模具等级		备注	

2					4				
1					3				2018-08-09
序号	更改标记	更改内容	更改日期	签名	序号	更改标记	更改内容	更改日期	签名
光学设计					XD 62@24-15度透镜			HK-62@24-15-D9-20-1g-1	
结构设计				1.01.81439					
审核					材料: PC			2	
审定								CDHK	

技术要求  
 1、未注圆角及拔模斜度按3D图。未注尺寸公差按GB/T 14486-2008 MT5。  
 未注表面处理的面要求抛光处理。  
 2、表面无飞边，缩水，气泡等缺陷，未注圆角及拔模斜度按3D图；

6 5 4 3 2 1



指定面为磨砂图

LED基板上表面

指定面为磨砂面

技术要求

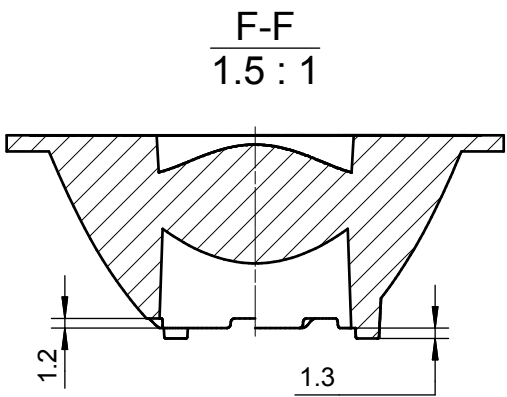
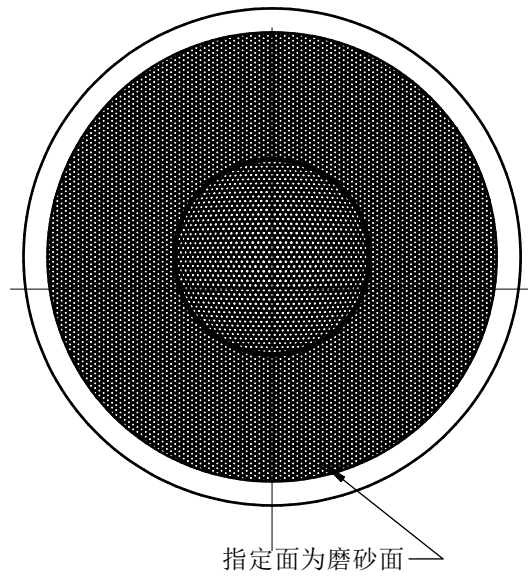
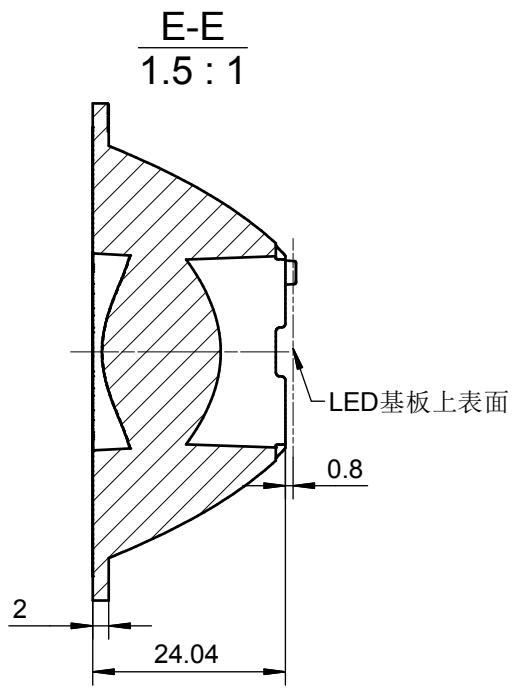
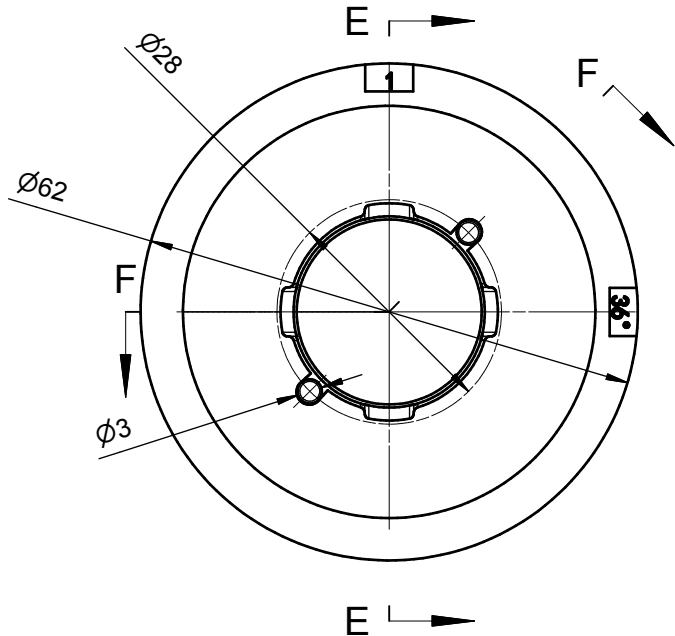
- 1、未注圆角及拔模斜度按3D图。
- 2、未注尺寸公差按右表。
- 3、未注表面处理的面要求抛光处理。
- 4、表面无飞边，缩水，气泡等缺陷，未注圆角及拔模斜度按3D图；
- 5、胶口剪切要求保证透镜外观的完整，在去除浇口余料后，不允许有余料残留
- 6、顶针要求与顶出面磨砂一致，要求没有明显的顶出印

表	
基本尺寸	公差值
<25	$\pm 0.15$
25~40	$\pm 0.20$
41~60	$\pm 0.30$
61~100	$\pm 0.40$
101~200	$\pm 0.50$
201~300	$\pm 0.60$
301~500	$\pm 0.80$

出光角度范围		透过率	
最小K值		点胶类型	
模具等级		备注	

2					4				
1					3				
序号	更改标记	更改内容	更改日期	签名	序号	更改标记	更改内容	更改日期	签名
光学设计					XDBH 62@24-24度透镜			HK-62@24-24-D9-21-1g-1-BH	
结构设计				1.01.81561					
审核					材料: PC			图纸数目	数量
审定								2	
							CDHK		

6 5 4 3 2 1



技术要求

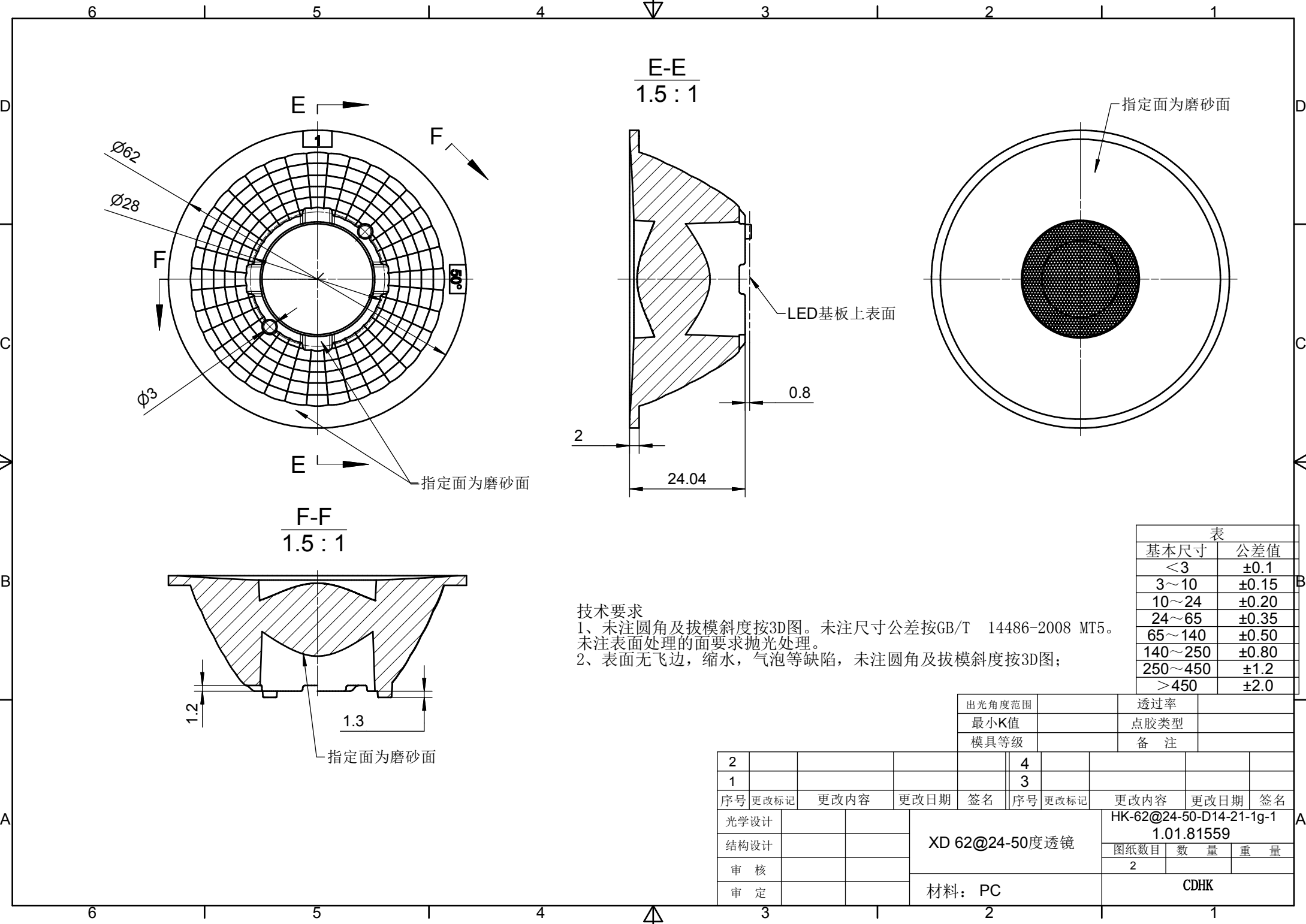
- 1、未注圆角及拔模斜度按3D图。
- 2、未注尺寸公差按右表。
- 3、未注表面处理的面要求抛光处理。
- 4、表面无飞边，缩水，气泡等缺陷，未注圆角及拔模斜度按3D图；
- 5、胶口剪切要求保证透镜外观的完整，在去除浇口余料后，不允许有余料残留
- 6、顶针要求与顶出面磨砂一致，要求没有明显的顶出印

表	
基本尺寸	公差值
<25	±0.15
25~40	±0.20
41~60	±0.30
61~100	±0.40
101~200	±0.50
201~300	±0.60
301~500	±0.80

出光角度范围		透过率	
最小K值		点胶类型	
模具等级		备注	

2					4				
1					3				
序号	更改标记	更改内容	更改日期	签名	序号	更改标记	更改内容	更改日期	签名
光学设计					XDBH 62@24-36度透镜				HK-62@24-36-D9-21-1g-1-BH
结构设计				1.01.81562					
审核					材料: PC				图纸数目
审定									数量
									重量
									2
									CDHK

6 5 4 3 2 1



E-E  
1.5 : 1

F-F  
1.5 : 1

指定面为磨砂面

LED基板上表面

指定面为磨砂面

指定面为磨砂面

技术要求  
 1、未注圆角及拔模斜度按3D图。未注尺寸公差按GB/T 14486-2008 MT5。未注表面处理的面要求抛光处理。  
 2、表面无飞边，缩水，气泡等缺陷，未注圆角及拔模斜度按3D图；

表	
基本尺寸	公差值
<3	±0.1
3~10	±0.15
10~24	±0.20
24~65	±0.35
65~140	±0.50
140~250	±0.80
250~450	±1.2
>450	±2.0

出光角度范围		透过率	
最小K值		点胶类型	
模具等级		备注	

2					4				
1					3				
序号	更改标记	更改内容	更改日期	签名	序号	更改标记	更改内容	更改日期	签名
光学设计					XD 62@24-50度透镜			HK-62@24-50-D14-21-1g-1	
结构设计				1.01.81559					
审核					材料: PC			图纸数目	数量
审定								2	
							CDHK		