

技术要求

- 1、未注圆角及拔模斜度按3D图。未注尺寸公差按GB/T 14486-2008 MT5。未注表面处理的面要求抛光处理。
- 2、表面无飞边，缩水，气泡等缺陷，未注圆角及拔模斜度按3D图；
- 3、胶口剪切要求保证透镜外观的完整，在去除浇口余料后，不允许有余料残留

表	
基本尺寸范围	公差值
<3	±0.1
3~10	±0.15
10~24	±0.20
24~65	±0.35
65~140	±0.50
140~250	±0.80
250~450	±1.2
>450	±2.0

光学设计		4322.8多鳞片10度透镜	HK-43@22.8-10-SP4-21-1g-1	
结构设计			1.01.3046A	
审核		材料： PMMA	图纸数目	数量
审定			1	7.860 kg
			成都恒坤光电科技有限公司	

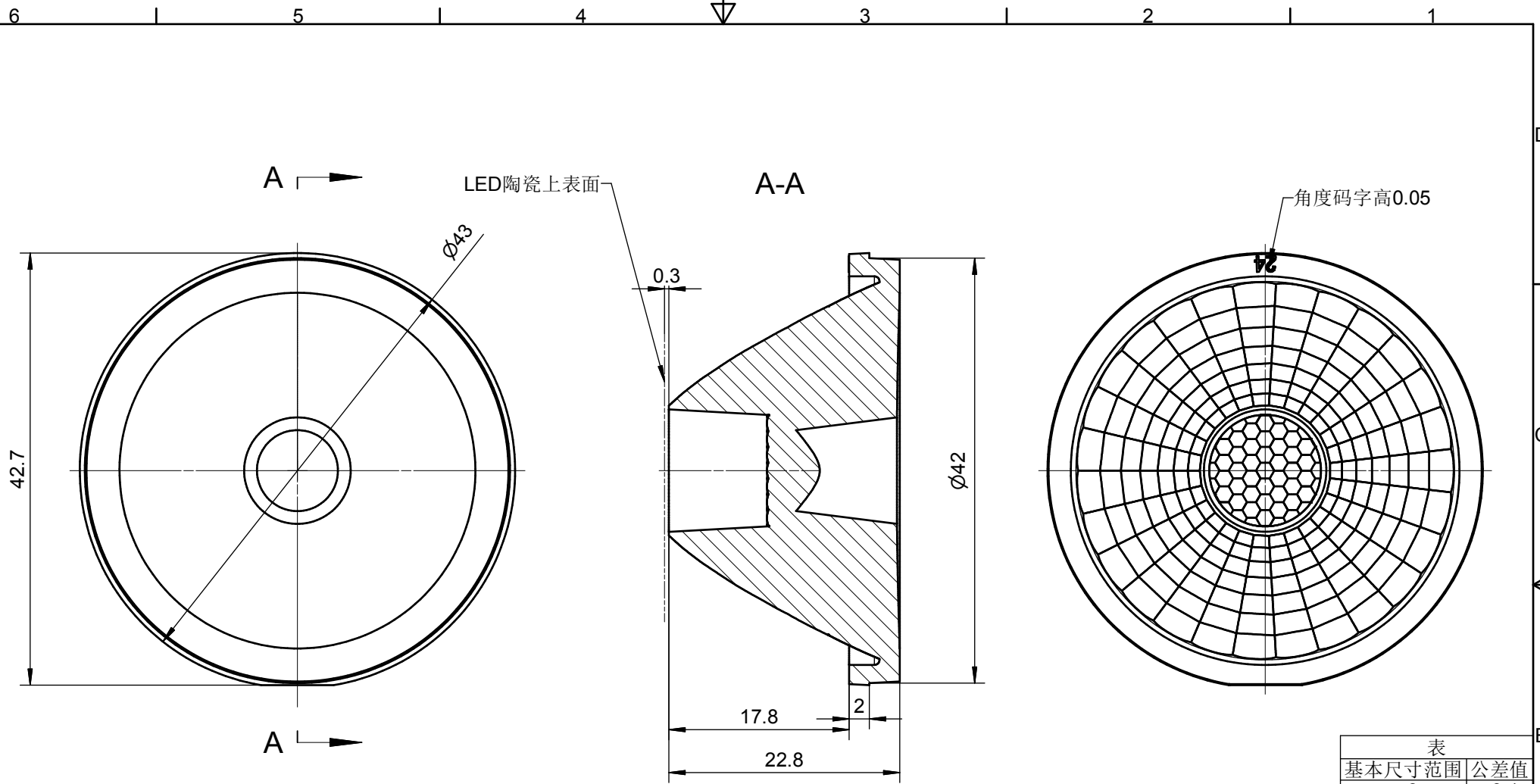


表	
基本尺寸范围	公差值
<3	±0.1
3~10	±0.15
10~24	±0.20
24~65	±0.35
65~140	±0.50
140~250	±0.80
250~450	±1.2
>450	±2.0

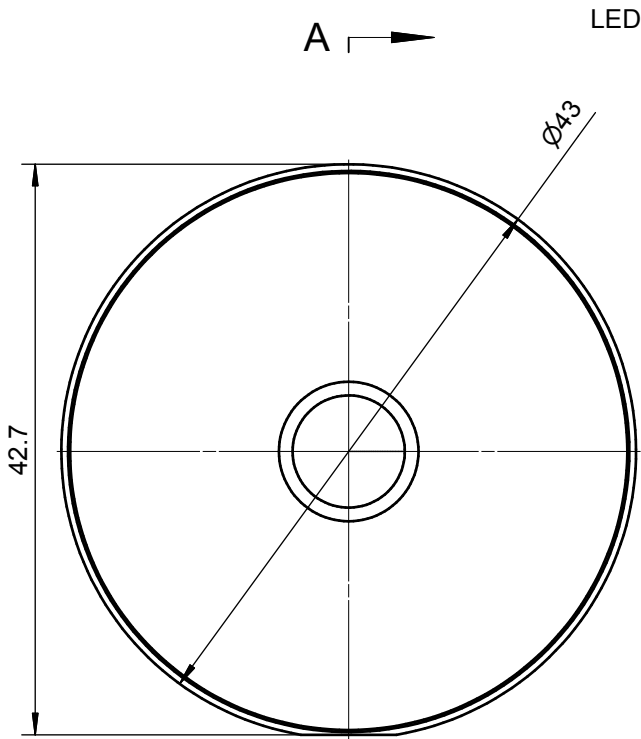
技术要求
 1、未注圆角及拔模斜度按3D图。未注尺寸公差按GB/T 14486-2008 MT5。
 未注表面处理的面要求抛光处理。
 2、表面无飞边，缩水，气泡等缺陷，未注圆角及拔模斜度按3D图；
 3、胶口剪切要求保证透镜外观的完整，在去除浇口余料后，不允许有余料残留

2					4				
1					3				
序号	更改标记	更改内容	更改日期	签名	序号	更改标记	更改内容	更改日期	签名
光学设计					4322.8多鳞片24度透镜				HK-43@22.8-24-ly10-1g-1
结构设计									1.01.3039
审核					材料: PMMA				图纸数目
审定									1
					成都恒坤光电科技有限公司				

6 5 4 3 2 1

D

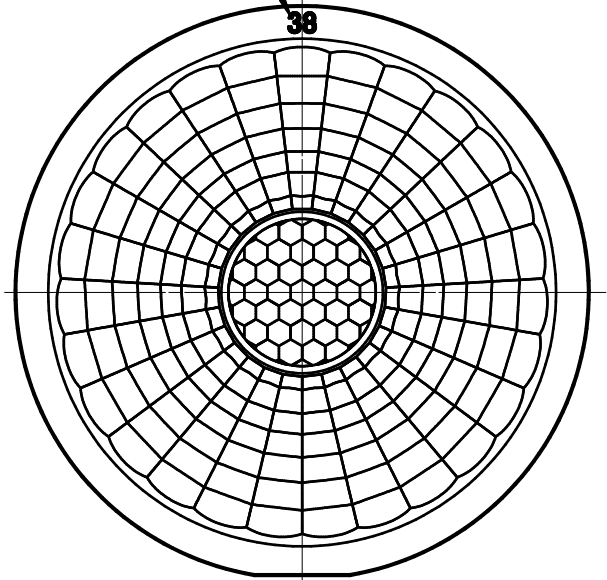
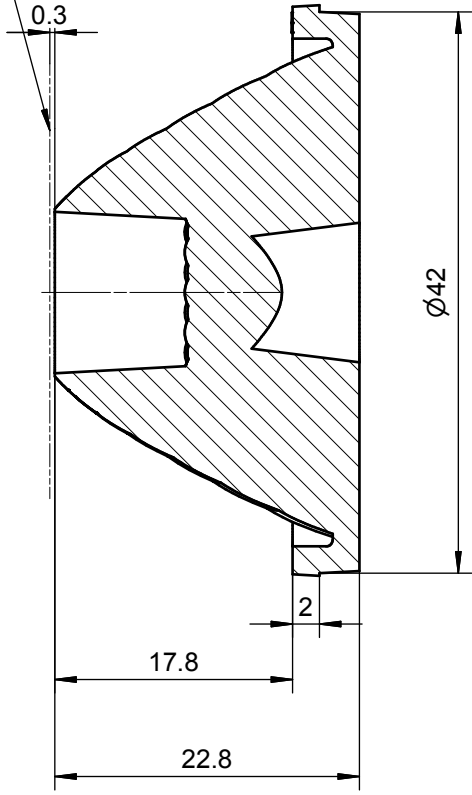
D



LED陶瓷上表面

A-A

角度码 字高0.05



A

MT5表	
基本尺寸范围	公差值
<3	± 0.1
3~10	± 0.15
10~24	± 0.20
24~65	± 0.35
65~140	± 0.50
140~250	± 0.80
250~450	± 1.2
>450	± 2.0

技术要求

- 1、未注圆角及拔模斜度按3D图。未注尺寸公差按GB/T 14486-2008 MT5。未注表面处理的面要求抛光处理。
- 2、表面无飞边，缩水，气泡等缺陷，未注圆角及拔模斜度按3D图；
- 3、胶口剪切要求保证透镜外观的完整，在去除浇口余料后，不允许有余料残留

2					4					
1					3					
序号	更改标记	更改内容	更改日期	签名	序号	更改标记	更改内容	更改日期	签名	
光学设计					4322.8多鳞片38度透镜			HK-43@22.8-38-ly10-20-1g-1		
结构设计				1.01.3002						
审核					材料: PMMA			图纸数目	数量	重量
审定								1		
							成都恒坤光电科技有限公司			

A

A

6 5 4 3 2 1

6 5 4 3 2 1

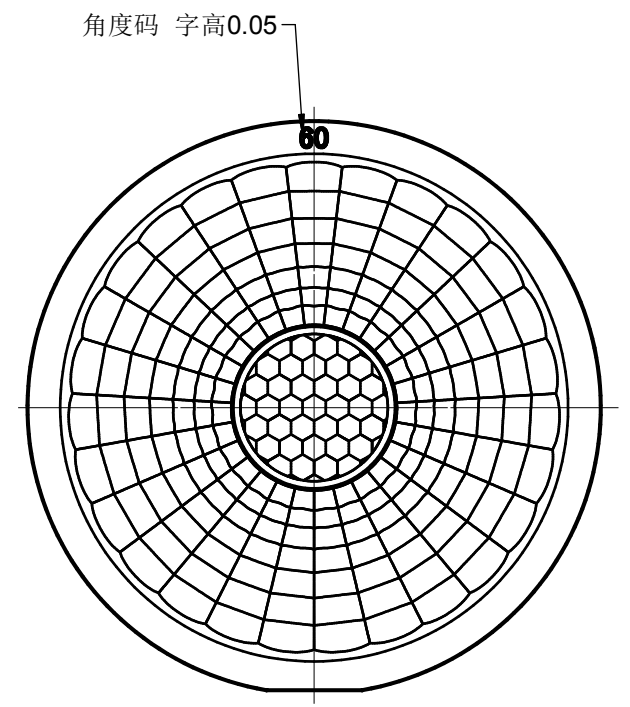
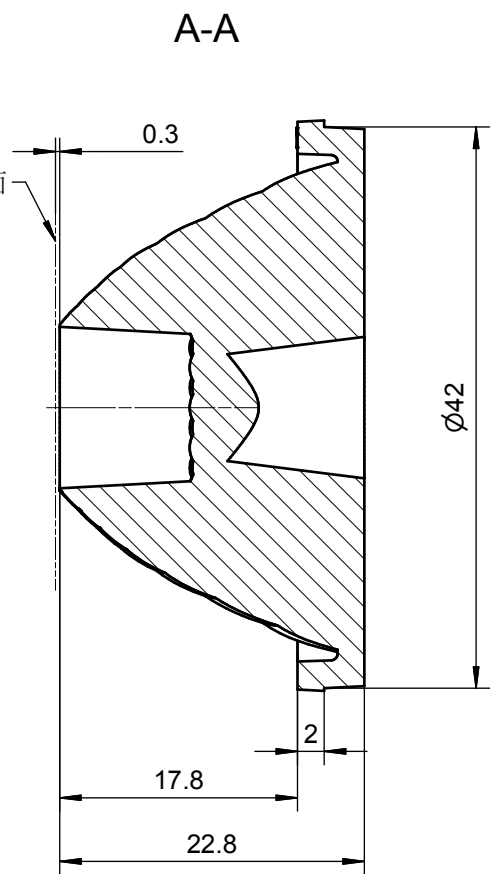
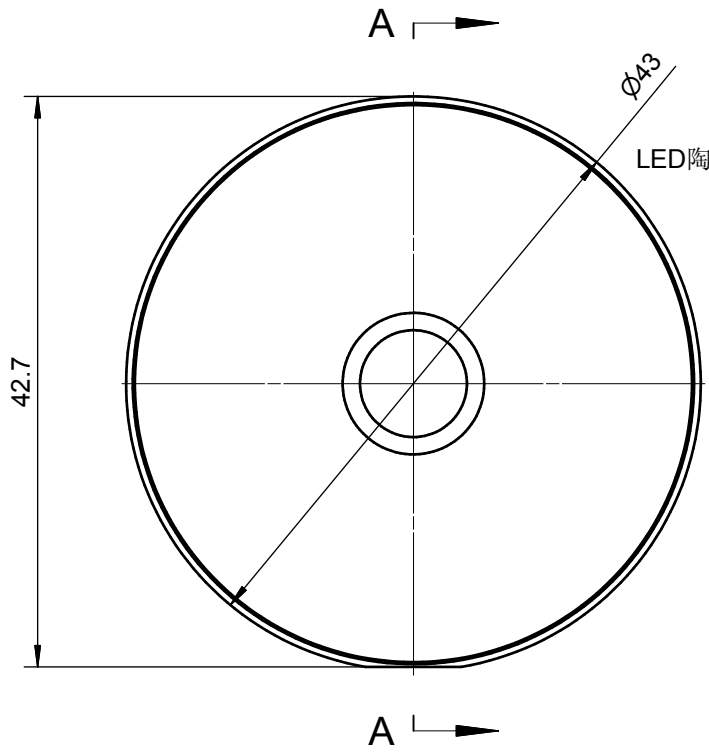


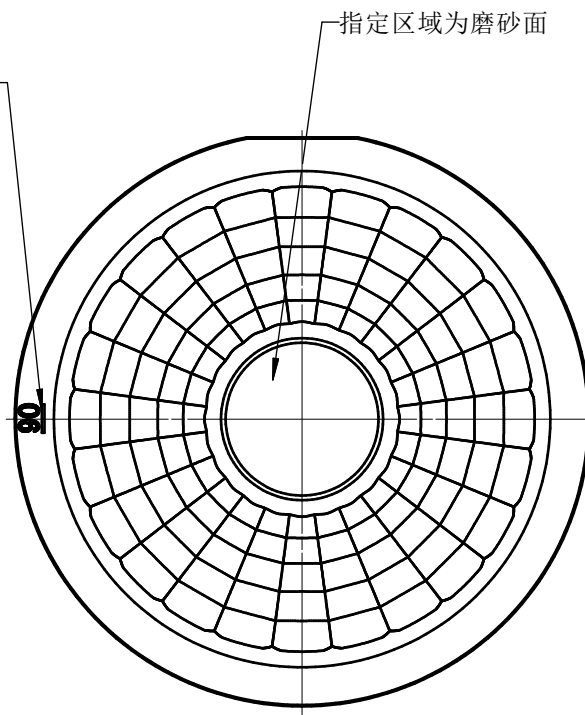
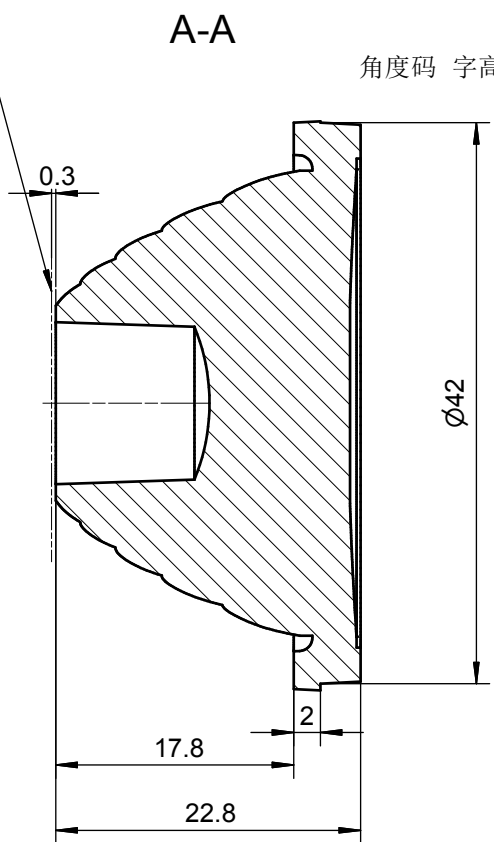
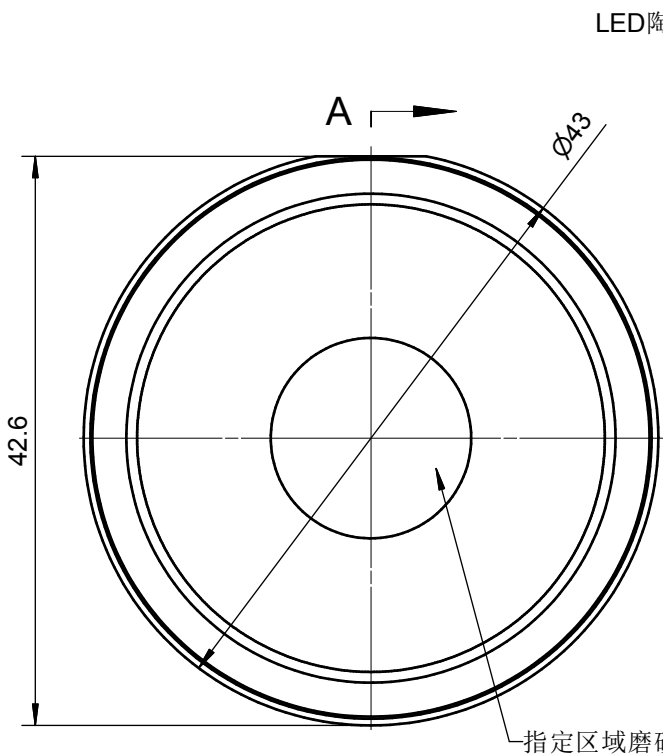
表	
基本尺寸范围	公差值
<3	±0.1
3~10	±0.15
10~24	±0.20
24~65	±0.35
65~140	±0.50
140~250	±0.80
250~450	±1.2
>450	±2.0

技术要求

- 1、未注圆角及拔模斜度按3D图。未注尺寸公差按GB/T 14486-2008 MT5。未注表面处理的面要求抛光处理。
- 2、表面无飞边，缩水，气泡等缺陷，未注圆角及拔模斜度按3D图；
- 3、胶口剪切要求保证透镜外观的完整，在去除浇口余料后，不允许有余料残留

2					4				
1					3				
序号	更改标记	更改内容	更改日期	签名	序号	更改标记	更改内容	更改日期	签名
光学设计					4322.8多鳞片60度透镜			HK-43@22.8-60-LY10-20-1g-1	
结构设计				1.01.3042				图纸数目	数量
审核					材料： PMMA			1	
审定								成都恒坤光电科技有限公司	

6 5 4 3 2 1



角度码 字高0.05

技术要求

- 1、未注圆角及拔模斜度按3D图。未注尺寸公差按GB/T 14486-2008 MT5。未注表面处理的面要求抛光处理。
- 2、表面无飞边，缩水，气泡等缺陷，未注圆角及拔模斜度按3D图；
- 3、胶口剪切要求保证透镜外观的完整，在去除浇口余料后，不允许有余料残留

表	
基本尺寸范围	公差值
<3	±0.1
3~10	±0.15
10~24	±0.20
24~65	±0.35
65~140	±0.50
140~250	±0.80
250~450	±1.2
>450	±2.0

序号	更改标记	更改内容	更改日期	签名	序号	更改标记	更改内容	更改日期	签名
2					4				
1					3				
光学设计					4322.8多鳞片90度透镜			HK-43@22.8-90-LY5-22-1g-1	
结构设计				1.01.3029					
审核					图纸数目	数量	重量		
审定					2		0.018 kg		
				材料: PMMA	成都恒坤光电科技有限公司				

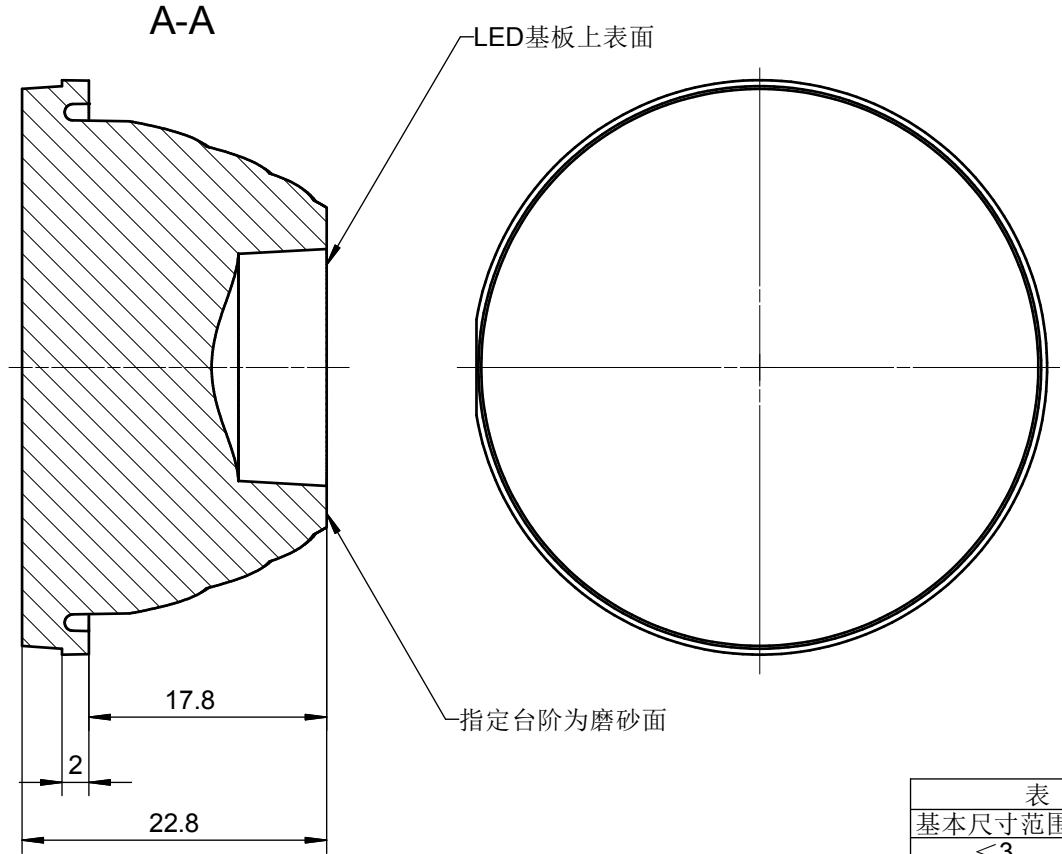
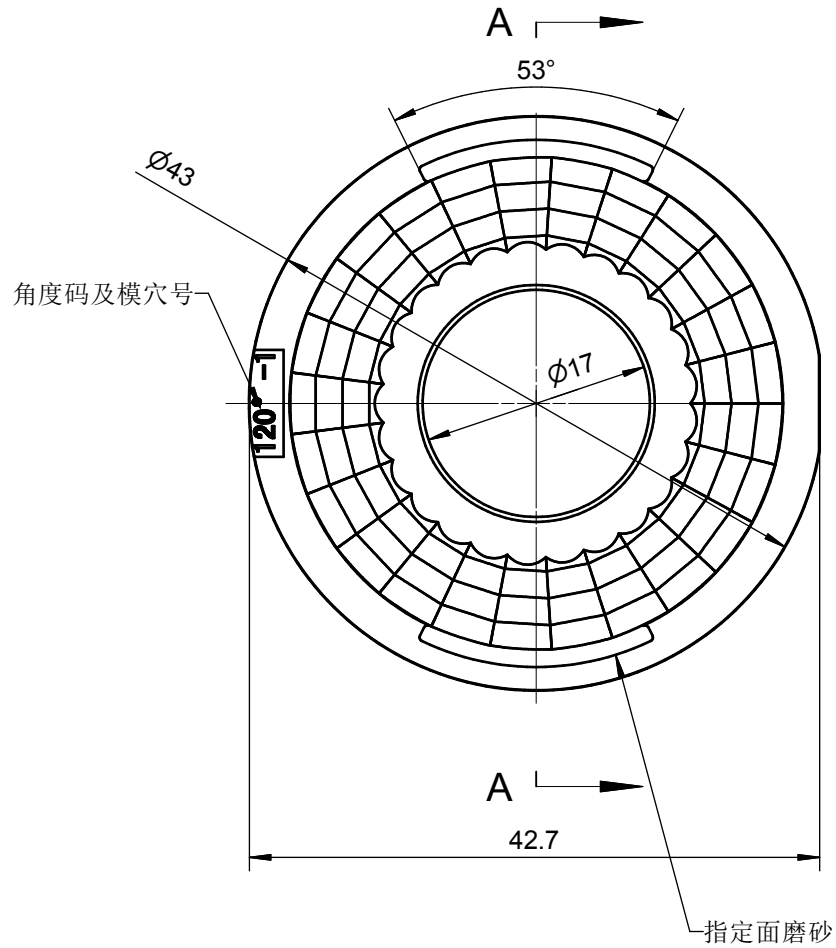


表	
基本尺寸范围	公差值
<3	±0.1
3~10	±0.15
10~24	±0.20
24~65	±0.35
65~140	±0.50
140~250	±0.80
250~450	±1.2
>450	±2.0

出光角度范围		透过率	
最小K值			
模具等级		备注	

技术要求

- 1、未注圆角及拔模斜度按3D图。未注尺寸公差按GB/T 14486-2008 MT5。未注表面处理的面要求抛光处理。
- 2、表面无飞边，缩水，气泡等缺陷，未注圆角及拔模斜度按3D图；
- 3、胶口剪切要求保证透镜外观的完整，在去除浇口余料后，不允许有余料残留

2					4				
1					3				
序号	更改标记	更改内容	更改日期	签名	序号	更改标记	更改内容	更改日期	签名
光学设计					43@22.8多鳞片120度透镜			HK-43@22.8-120-LY10-20-1g-1	
结构设计				1.01.4214					
审核							图纸数目	数量	重量
审定							2		
材料: PMMA							成都恒坤光电科技有限公司		