

6 5 4 3 2 1

D

D

C

C

B

B

A

A

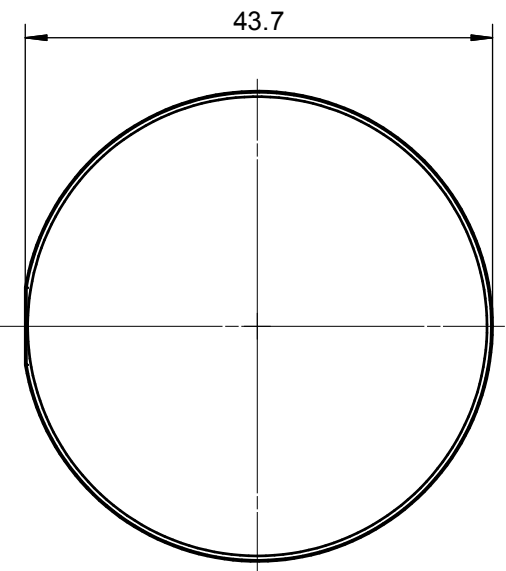
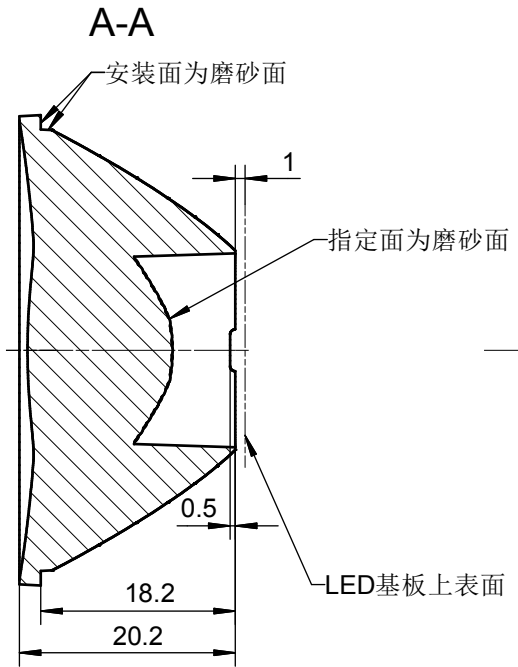
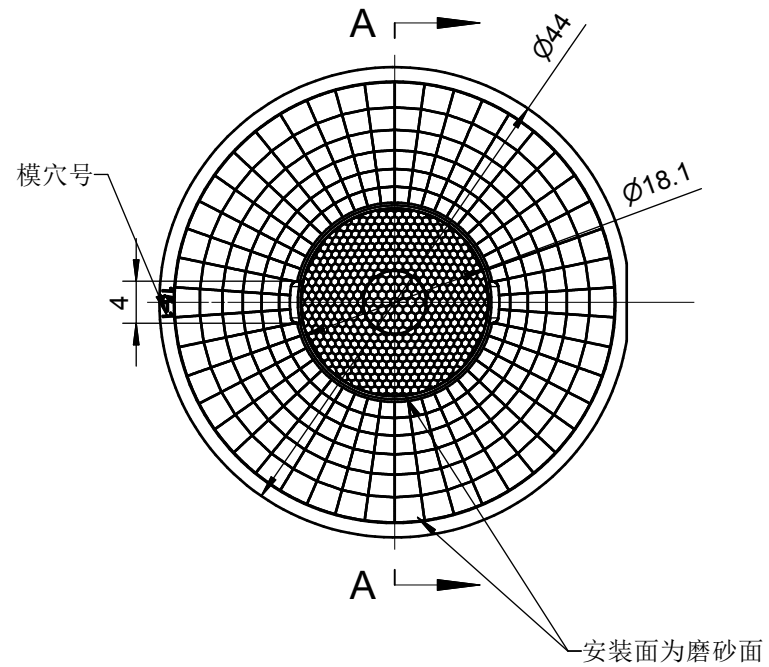


表	
基本尺寸	公差值
<3	±0.1
3~10	±0.15
10~24	±0.20
24~65	±0.35
65~140	±0.50
140~250	±0.80
250~450	±1.2
>450	±2.0

技术要求
 1、未注圆角及拔模斜度按3D图。未注尺寸公差按GB/T 14486-2008 MT5。
 未注表面处理的面要求抛光处理。
 2、表面无飞边，缩水，气泡等缺陷，未注圆角及拔模斜度按3D图；

出光角度范围		透过率	
最小K值			
备注			

2					4					
1					3					
序号	更改标记	更改内容	更改日期	签名	序号	更改标记	更改内容	更改日期	签名	
光学设计					HK-44@20-15-1512-20-1g-1 1.01.5423					
结构设计				NM-44@20-15度透镜				图纸数目	数量	重量
审核					材料: PC			2		
审定								成都恒坤光电科技有限公司		

6 5 4 3 2 1

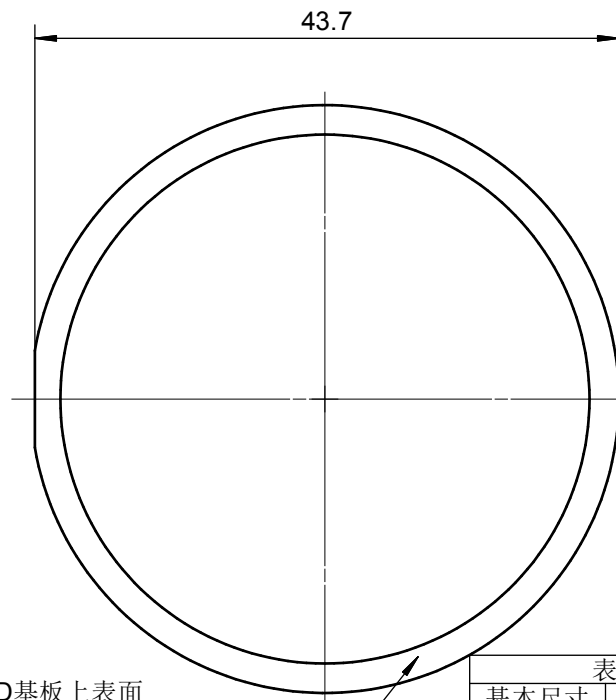
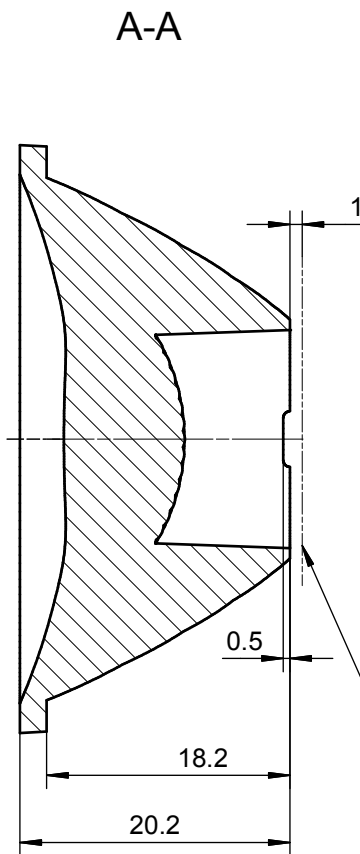
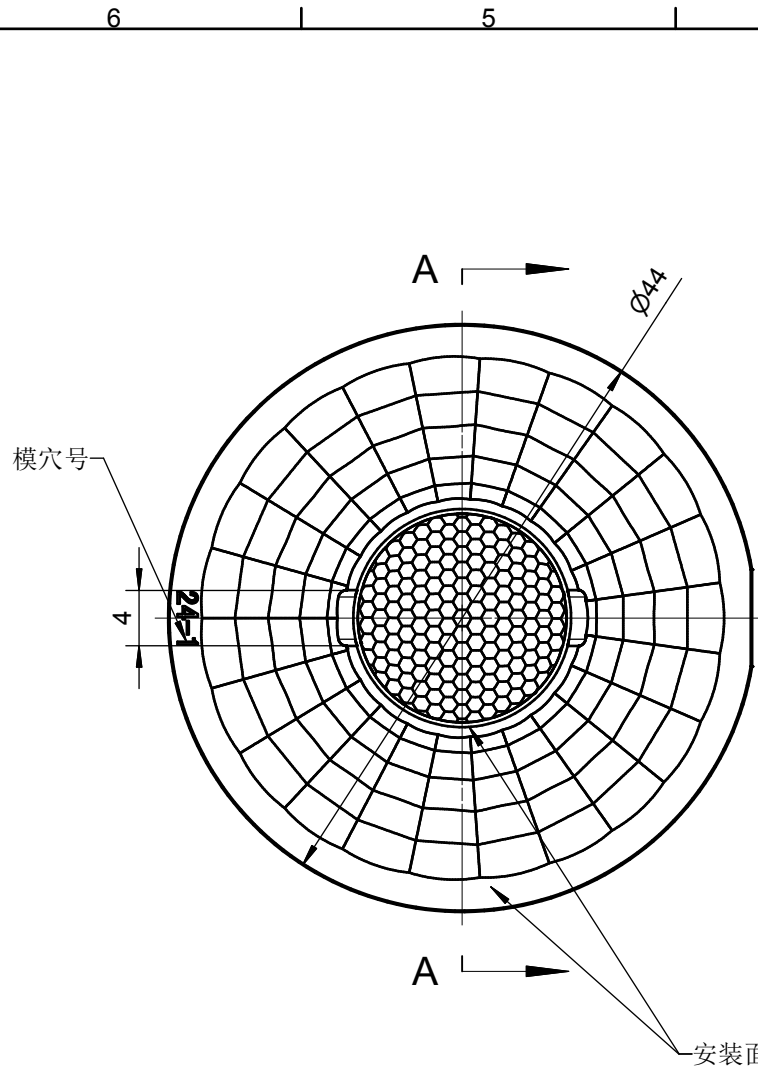


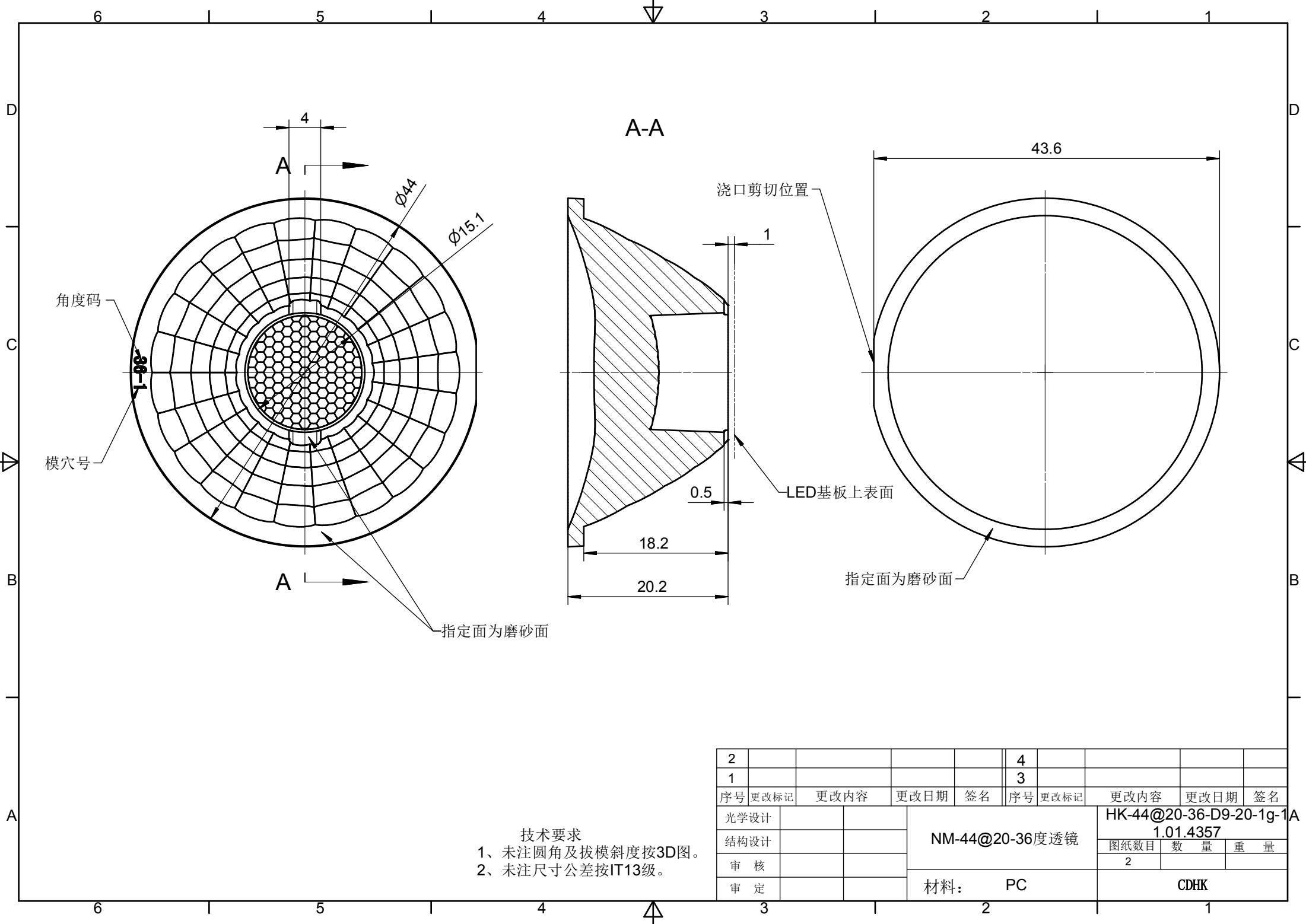
表	
基本尺寸	公差值
<3	±0.1
3~10	±0.15
10~24	±0.20
24~65	±0.35
65~140	±0.50
140~250	±0.80
250~450	±1.2
>450	±2.0

出光角度范围		透过率	
最小K值			
备注			

技术要求

- 1、未注圆角及拔模斜度按3D图。未注尺寸公差按GB/T 14486-2008 MT5。未注表面处理的面要求抛光处理。
- 2、表面无飞边，缩水，气泡等缺陷，未注圆角及拔模斜度按3D图；

2					4				
1					3				
序号	更改标记	更改内容	更改日期	签名	序号	更改标记	更改内容	更改日期	签名
光学设计					NM-44@20-24度透镜				HK-44@20-24-1512-20-1g-1
结构设计									1.01.5413
审核					材料: PC				图纸数目
审定									数量
					2				
					成都恒坤光电科技有限公司				



技术要求
 1、未注圆角及拔模斜度按3D图。
 2、未注尺寸公差按IT13级。

2					4				
1					3				
序号	更改标记	更改内容	更改日期	签名	序号	更改标记	更改内容	更改日期	签名
光学设计					HK-44@20-36-D9-20-1g-1A 1.01.4357				
结构设计				NM-44@20-36度透镜				图纸数目	数量
审核					材料: PC			2	
审定								CDHK	

6 5 4 3 2 1

D
C
B
A

D
C
B
A

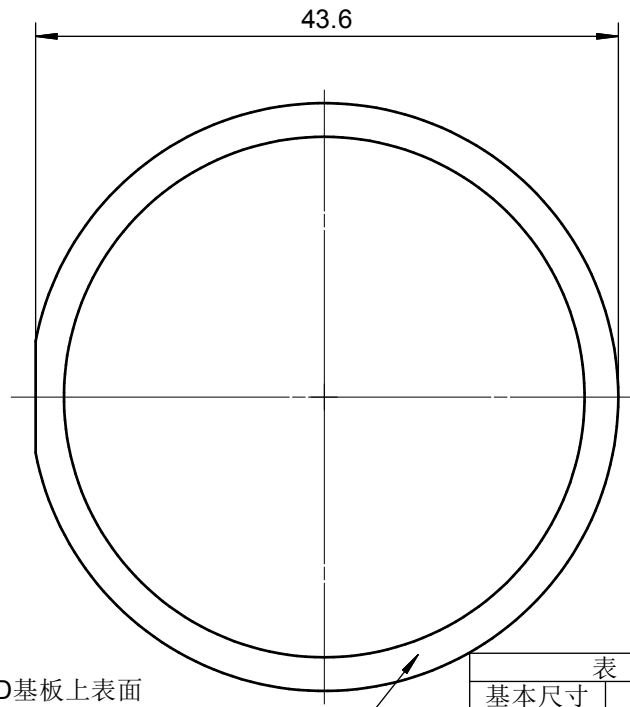
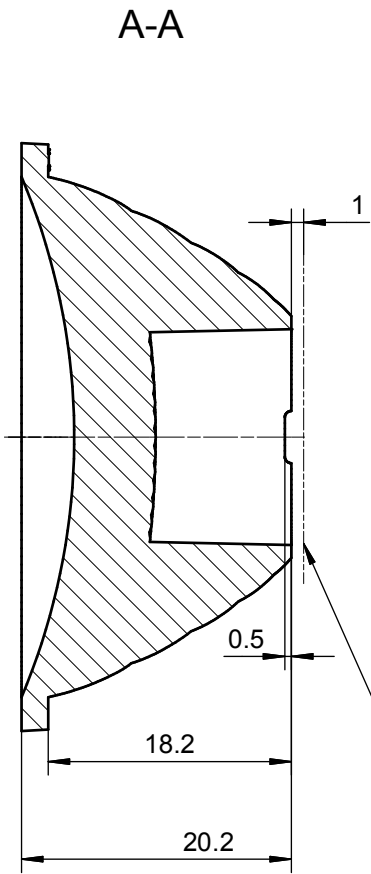
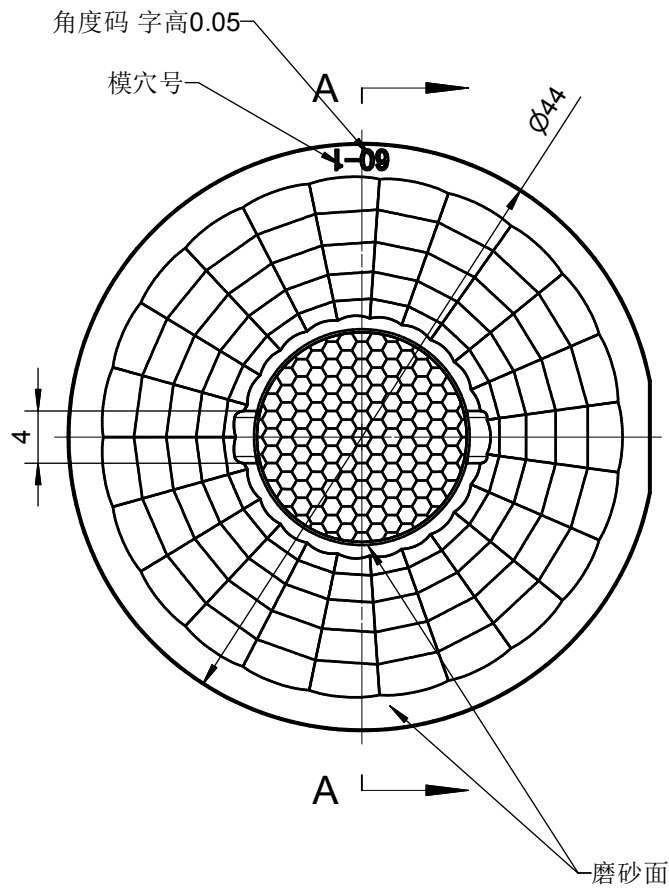


表	
基本尺寸	公差值
<3	±0.1
3~10	±0.15
10~24	±0.20
24~65	±0.35
65~140	±0.50
140~250	±0.80
250~450	±1.2
>450	±2.0

出光角度范围		透过率	
最小K值			
备注			

技术要求
 1、未注圆角及拔模斜度按3D图。未注尺寸公差按GB/T 14486-2008 MT5。
 未注表面处理的面要求抛光处理。
 2、表面无飞边，缩水，气泡等缺陷，未注圆角及拔模斜度按3D图；

2					4				
1					3				
序号	更改标记	更改内容	更改日期	签名	序号	更改标记	更改内容	更改日期	签名
光学设计					NM-44@20-60度透镜			HK-44@20-60-v8-20-1g-1A	
结构设计				图纸数目				数量	重量
审核					2				
审定					材料：PC			成都恒坤光电科技有限公司	

6 5 4 3 2 1