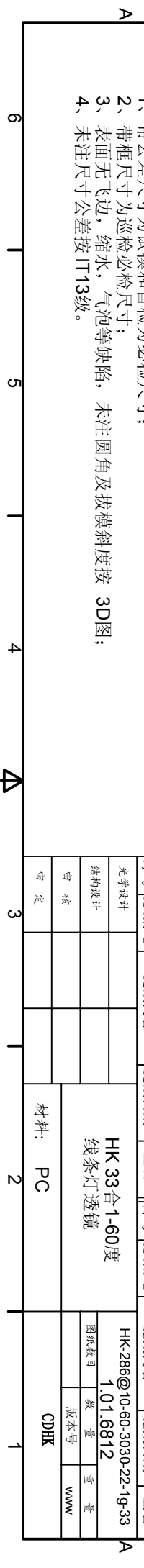


技术要求

- 1、带公差尺寸为试模和首检为必检尺寸；
- 2、带框尺寸为巡检必检尺寸；
- 3、表面无飞边，缩水，气泡等缺陷，未注圆角及拔模斜度按 3D图；
- 4、未注尺寸公差按 IT13级。



出光角度范围
最小K值

模具等级	II	备注	透射率	>90%
------	----	----	-----	------

序号	更改标记	更改内容	更改日期	签名	序号	更改标记	更改内容	更改日期	签名
1					3				
2					4				

HK 33合1-60度
线条灯透镜

材料: PC

CDHK

HK-286@10-60-3030-22-1g-33
1.01.6812

图纸数目	数量	重量
版本号		重量
www		